



小田急の注文住宅

千歳船橋街角モデルハウス

無人見学会 ご予約受付中

ご予約のお客様限定のため
ご家族だけで、ご満足いただくまで
しっかりとモデルハウスをご見学いただけます。

無人モデルハウス見学の手順

① ご希望の日時で見学予約

見学予約はこちらの
QRコードから！



※QRコードは株式会社デンソーウェブの登録商標です。

② 予約完了メールから
アプリのインストール

③ アプリで鍵を開けて
モデルハウス見学

④ アプリで施錠を行い、
ご退室



スタッフ不在



スマホで
かんたん予約



駅徒歩
9分



世田谷区船橋3丁目12-3付近

※駐車場はございませんので、公共交通機関をご利用ください

お問い合わせはこちら

小田急ハウジング

〒215-0004 神奈川県川崎市麻生区万福寺1-2-3農住ビルアース2F

お問い合わせ、または
対面でのご案内を希望される方は
こちらの番号までご連絡ください。

小田急の注文住宅

0120-427-711

■営業時間/10:00~18:30 ■定休日/火・水曜日



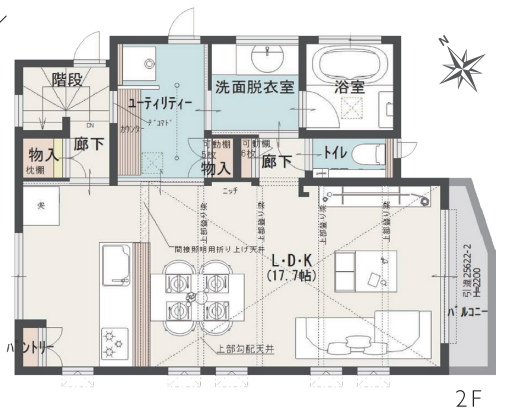
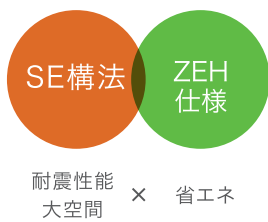
株式会社小田急ハウジングはZEHビルダーです

— ZEHとは？ —

Net Zero Energy House (ネット・ゼロ・エネルギー・ハウス) の略語です。太陽光発電による電力創出・省エネルギー性能・断熱性能の向上などにより、生活で消費するエネルギーよりも生み出すエネルギーが上回ることで、1年間で消費する住宅のエネルギー量が正味(ネット)で概ねゼロ以下となる住宅を指します。

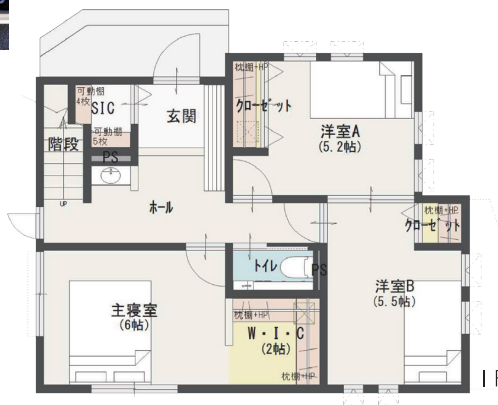


Layout Plan



Equipment specifications

- 実際に住むことを想定した等身大生活空間のモデルハウス
- 陽当りの良い2階LDK+明るく開放感のある勾配天井
- リモートワーク等に使えるユーティリティスペース
- 水回りの家事動線がコンパクトに
まとめられた家事ラク仕様



■ 構造 / 木造SE構法
2階建て
■ 間取 / 3LDK
+ユーティリティスペース
■ 延床面積 /
1F: 48.02㎡
2F: 48.85㎡
計: 96.87㎡ (29.30坪)

お問い合わせはこちら



〒215-0004 神奈川県川崎市麻生区万福寺1-2-3農住ビルアース2F

小田急の注文住宅
☎ 0120-427-711

営業時間 / 10:00~18:30 ■ 定休日 / 火・水曜日

モデルハウスの
詳細はこちら

